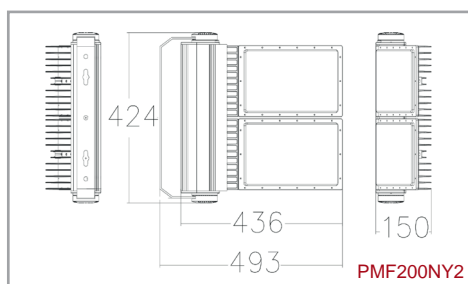
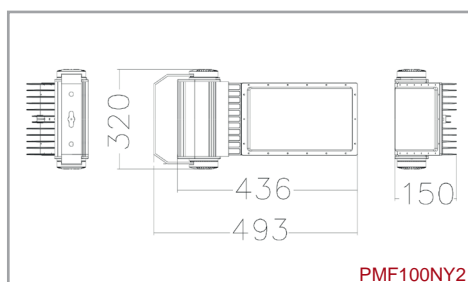
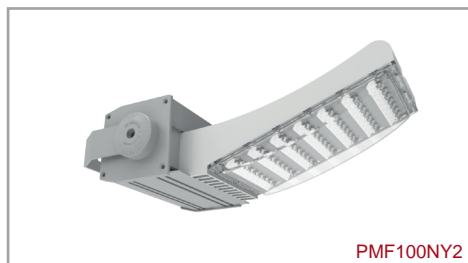


Proiettore HPSC asimmetrico dimmerabile•IP65



modelli: **PMF100NY2**
PMF200NY2

Caratteristiche generali



Codice	PMF100NY2	PMF200NY2
Dimensioni L*W*H (mm)	320x436x150	424x436x150
Altezza installazione	4 ÷ 6	6 ÷ 8
Potenza	100W	200W
Flusso luminoso	14000 lm	28000 lm
Efficienza luminosa	140 lm/w	
Tipo di led	OSRAM LEDs	
Materiale	pressofusione di alluminio	
Rischio fotobiologico	gruppo di rischio esente	
Indice di resa cromatica	Ra >80	
Fattore di potenza	Pf >0,95	
Alimentatore	Mean well	
Dimmerabile	1-10V	
Vita media @ 25°	50.000 ore	
Temperatura colore	4000°K - naturale	
Temperatura di lavoro	-20° ÷ +50°C	
Tensione di ingresso	100÷305 Vac • 50Hz	
Angolo fascio luminoso	asimmetrico 60° - 100° (*)	
Protezione IP	IP65	
Classe energetica	A+	
Garanzia	5 anni	
Colore	grigio	
Certificazioni	CE, ROHS, SAA, EMC, LVD	
Applicazioni	centri sportivi, parcheggi, etc.	

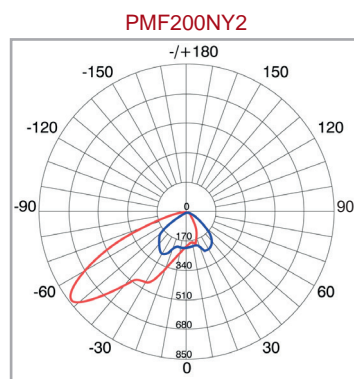
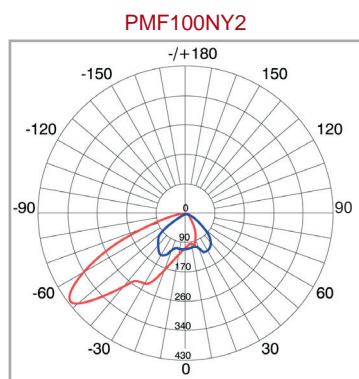
I valori di flusso e potenza riportati sono valori nominali a Tj 25°C, dichiarati direttamente dai Costruttori dei LED. I valori di flusso e potenza reali sono soggetti a variazioni in base alle condizioni esterne (es. temperatura, polvere, ...) e dall'efficienza ottica dell'apparecchio illuminante.

(*) Abbiamo disponibili una gamma di curve fotometriche differenti in funzione della richiesta progettuale

Technology
inside



Curve fotometriche



I dati fotometrici riportati nella scheda tecnica sono stati rilevati in conformità alle norme UNI EN 13032-1 e IES LM 79-08.

Le caratteristiche del prodotto sono soggette a variazioni e saranno confermate in sede di ordine. I valori riportati nella scheda tecnica sono da considerare con tolleranza di ±5%.

Essendo costantemente impegnata a migliorare i suoi prodotti, Cobi si riserva il diritto di variare le caratteristiche tecniche dei prodotti qui illustrati ed i contenuti di questa pubblicazione, senza l'obbligo di preavviso.